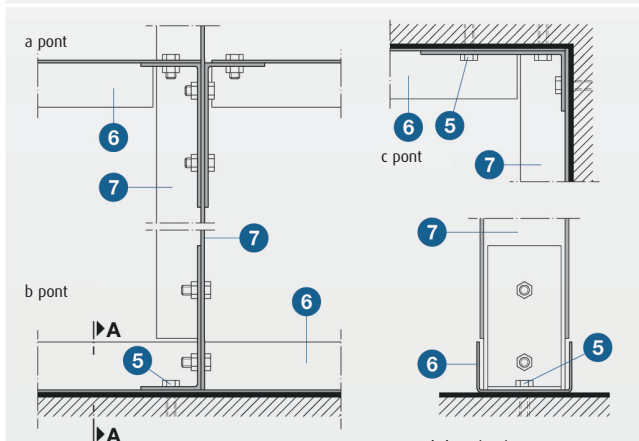
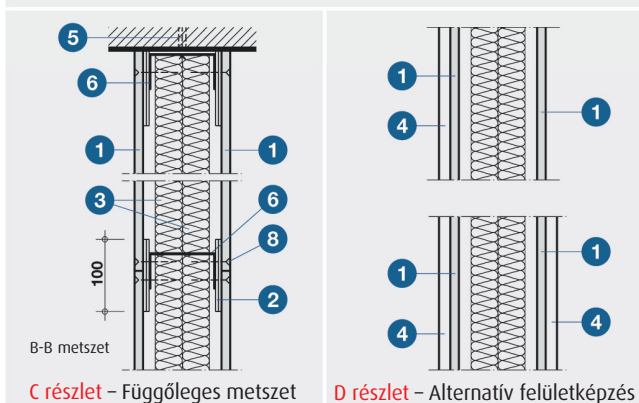


A részlet – Nézeti rajz



B részlet – Acélszerkezet



C részlet – Függőleges metszet

D részlet – Alternatív felületképzés

Műszaki adatok

- 1 DURASTEEL®-szendvicslapok, $d = 9,5$ mm
- 2 ALSIFLEX® rugalmas szalag, $d \geq 2$ mm, Promat®-K84 ragasztóval ragasztva, vagy PROMATECT®-H lapcsíkok, $d = 6$ mm, $b = 100$ mm
- 3 Ásványgyapot tábla, testsűrűség ≥ 90 kg/m³, $d = 2 \times 30$ mm
- 4 PROMATECT®-H lap
- 5 Fémdübel csavarral; távköz ≤ 500 mm
- 6 UW-acélprofil 75/40 x 0,6
- 7 UA-acélprofil 73,8/40 x 2,0
- 8 Önmetsző csavar 6,0 x 45; távköz kb. 250-300 mm

A szerkezet előnyei

- száraz építésmóddal szerelt, teherhordó tűzfal
- nagy mechanikai szilárdság a DURASTEEL®-szendvicslapok révén
- leszerelhető és áthelyezhető
- kis súly, csekély falvastagság

Általános ismertetés

A szerkezet 90 perc tűzállósági határértéke max. 5,0 m falmagasságig érvényes. Az állásbiztonságot az építési műszaki előírások figyelembevételével a tervezőnek kell igazolnia (a karcsúságtól függő használati feszültség max. 25%-os kihasználásával). A tűzvédelmi követelmények teljesítéséhez a minimális profilméreteket (6) és (7) kell alkalmazni.

A részlet

A falak b szélességi mérete nincs korlátozva. A függőleges acélprofil-oszlopok távköze max. 1000 mm lehet; a vízszintes keresztprofilokat max. 2000 mm távközönként kell beépíteni. A DURASTEEL®-szendvicslapok az acélprofilokra fekszenek fel.

B részlet

Az acél U-profilok kapcsolódása megfelelően csavarozott kötésű. A részletrajzok bemutatnak példaként egy csavarozott kötésű lehetőséget L-acélprofilok alkalmazásával.

C részlet

A C részlet a 90 perc tűzállósági határértékű tűzfal felépítésének met-szetét mutatja be. A fal padlóhoz és mennyezethez történő rögzítésére fémdübeleket és csavarokat (5) használnak.

A lapcsatlakozások U-acélprofilokra történő felfekvésénél ALSIFLEX® rugalmas szalag (2) alátétet (vagy PROMATECT®-H lapcsíkok) helyeznek el. A DURASTEEL®-szendvicslap burkolatot csavarokkal (8) rögzítik az U-acélprofilokhoz.

D részlet

További felületképzés céljából pl. PROMATECT®-H lapokat lehet a DURASTEEL®-burkolatra csavarozni.

A DURASTEEL®-szendvicslapok feldolgozására és felületképzésére vonatkozó útmutatások a termék műszaki adatlapjában található.