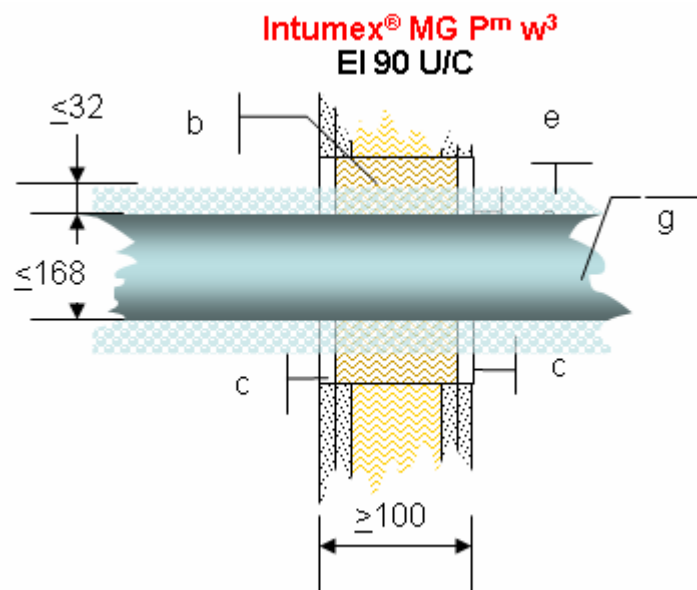


# Intumex MG

Jelölés	Minősítés		Alkalmazás	Épületszerkezet
<b>MG P<sup>m</sup>c<sup>3</sup></b>	EI 90	fém cső DN 168 mm	beltér	födémek
<b>MG P<sup>m</sup>w<sup>3</sup></b>	EI 90	fém cső DN 168 mm	beltér	szereelt ill. épített falak
<b>MG P<sup>m</sup>w<sup>5</sup></b>	EI 60	fém cső DN 50 mm	beltér	szereelt ill. épített falak
<b>MG P<sup>p</sup>c<sup>1</sup></b>	EI 120	műanyag cső DN 50 mm	beltér	födémek
<b>MG P<sup>p</sup>w<sup>1</sup></b>	EI 90	műanyag cső DN 50 mm	beltér	szereelt ill. épített falak
<b>MG P<sup>p</sup>w<sup>2</sup></b>	EI 45	műanyag cső DN 32 mm	beltér	szereelt ill. épített falak
<b>MG P<sup>p</sup>w<sup>5</sup></b>	EI 60	műanyag cső DN 25 mm	beltér	szereelt ill. épített falak

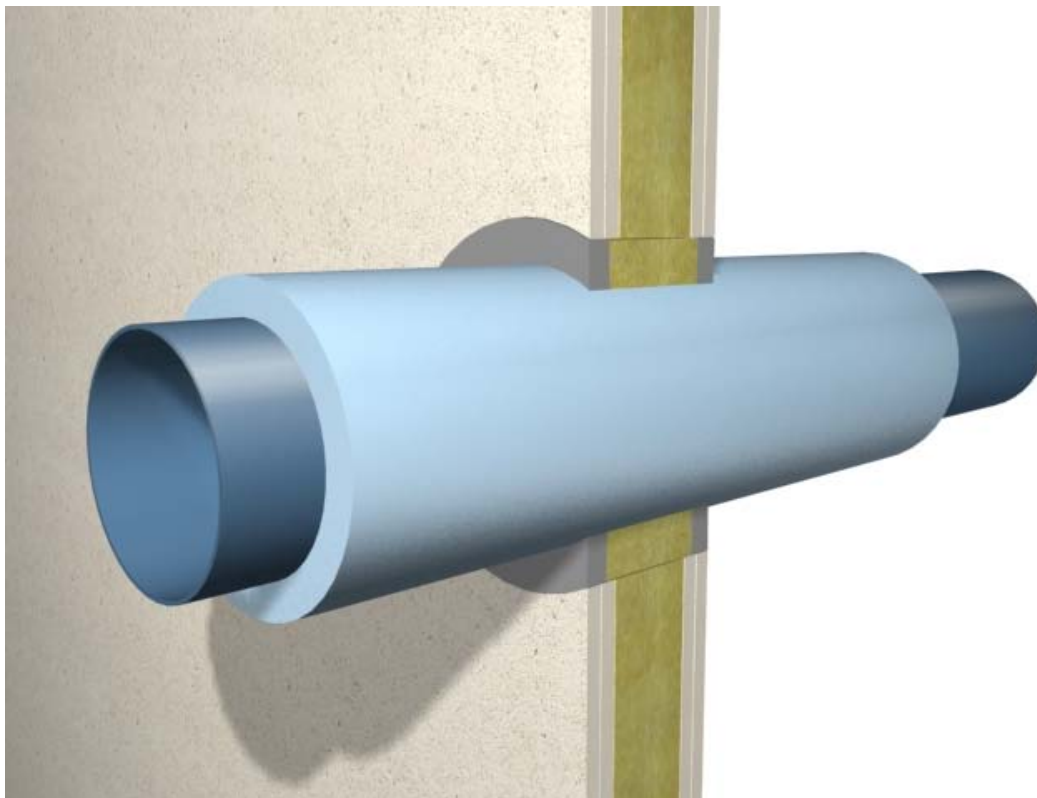


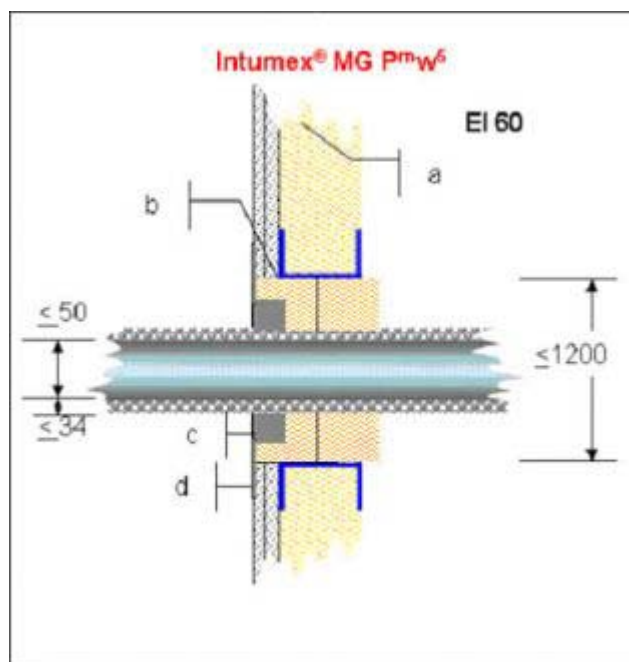
MG P<sup>m</sup>w<sup>3</sup>



Fém csövek átvezetésének tűzvédő lezárása legalább 100 mm vastag szerelt ill. épített falakban. A legnagyobb minősített átvezetési átmérő 270 mm; a legnagyobb csőátmérő 168 mm (g); a műanyag szigetelés legnagyobb vastagsága 32 mm (e). A fal és a szigetelés közötti nyílást (b) ásványgyapottal (olvadáspont > 1000 °C, testsűrűség 40 kg/m<sup>3</sup>) kell kitölteni. A lezárás felületét mindkét oldalon 15 mm vastagon Intumex<sup>®</sup> MG-val (c) kell bevonni. Csak beltéri alkalmazásra. Vegyi terhelés és magas páratartalom nem megengedett. Amennyiben a lezárás felületét 5 mm vastagon Intumex<sup>®</sup> S szilikonnal vonják be, kültéri alkalmazás is lehetséges.

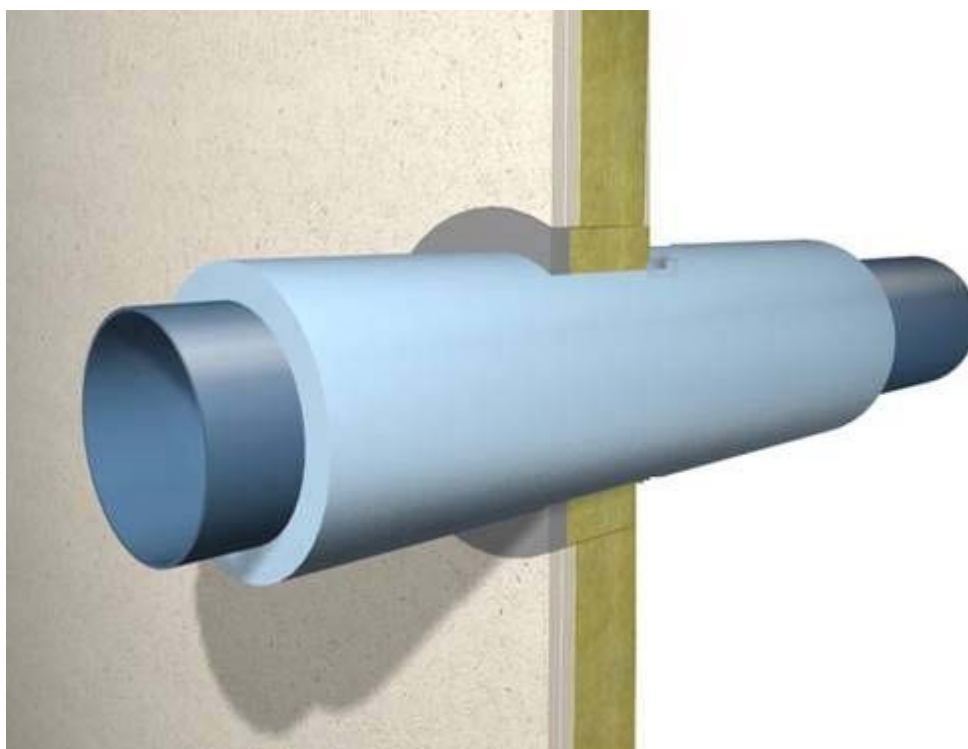
**A környező tűzszakasz-határoló épületszerkezetek legalább ugyanazzal a tűzállósági határértékkel (pl. EI30, EI60, stb.) rendelkezzenek, amely a kábelátvezetésre előírt követelmény.**

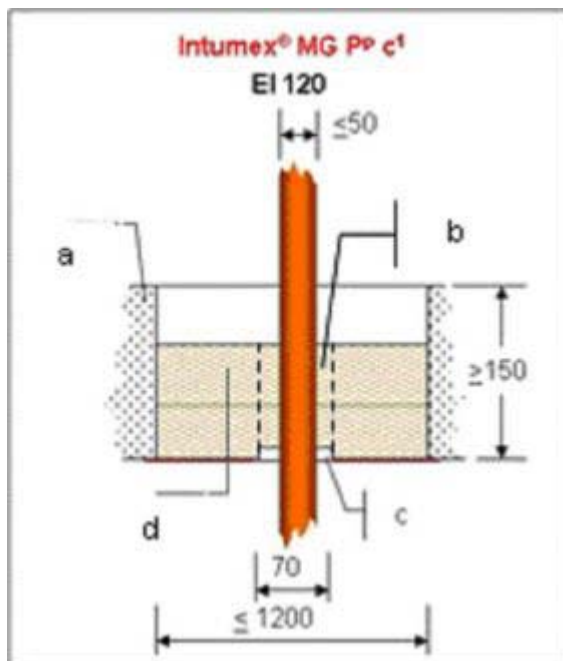




Fém csövek átvezetésének tűzvédő lezárása aknafalokban (a). A fal szerkezete a gyártó előírásai szerint. A legnagyobb minősített átvezetési átmérő 120 mm; a legnagyobb csőátmérő 50 mm; a műanyag szigetelés legnagyobb vastagsága 34 mm. A fal és a szigetelés közötti nyílást (b) legalább 50 mm vastag ásványgyapottal (olvadáspont > 1000 °C, testsűrűség 40 kg/m<sup>3</sup>) kell kitölteni, melyben az egyik oldalon egy legalább 20 x 10 mm méretű Intumex<sup>®</sup> MG tömítőgyűrűt kell kialakítani. Csak beltéri alkalmazásra. Vegyi terhelés és magas páratartalom nem megengedett. Amennyiben a lezárás felületét 5 mm vastagon Intumex<sup>®</sup> S szilikonnal vonják be, kültéri alkalmazás is lehetséges. Ez a rendszer egy legfeljebb 1200 x 1200 mm keresztmetszetű kombinált Intumex<sup>®</sup> CSP vagy Intumex<sup>®</sup> AS átvezetésbe is beépíthető (d).

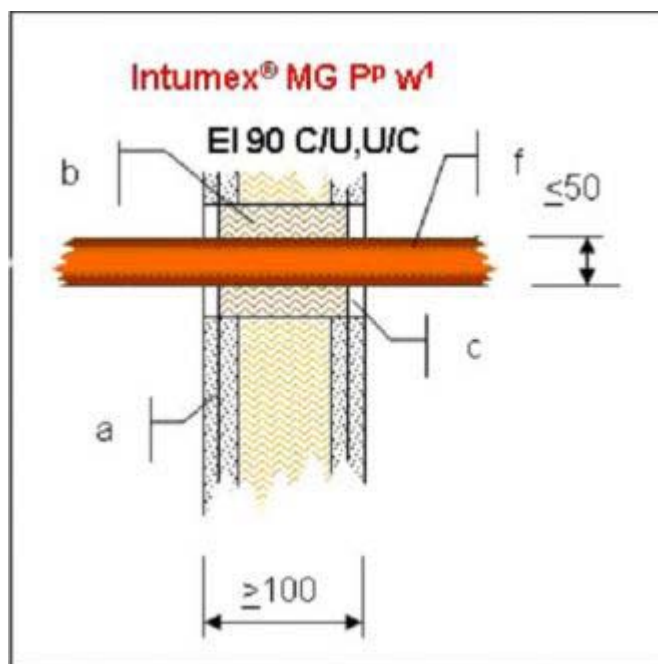
**A környező tűszakasz-határoló épületszerkezetek legalább ugyanazzal a tűzállósági határértékkel (pl. EI30, EI60, stb.) rendelkezzenek, amely a kábelátvezetésre előírt követelmény.**





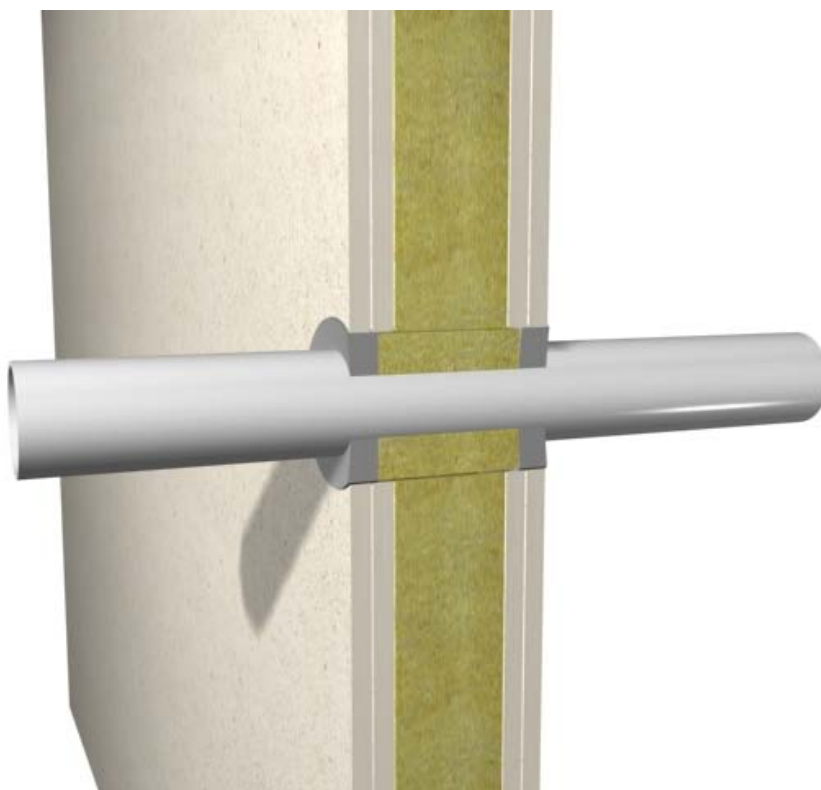
Műanyag csövek (PE, PP, PVC) átvezetésének tűzvédő lezárása legalább 150 mm vastag és legalább 650 kg/m<sup>3</sup> testsűrűségű tömör födémelekben (d). Az átvezetést (b) 2 x 50 mm vastag ásványgyapottal (olvadáspont > 1000 °C, testsűrűség 120 kg/m<sup>3</sup>) kell kitölteni, melyben az alsó oldalon egy legalább 100 x 100 mm méretű Intumex<sup>®</sup> MG tömítőgyűrűt (c) kell kialakítani. A legnagyobb minősített kombinált átvezetési keresztmetszet 1.200 x 1.200 mm; a legnagyobb csőátmérő 70 mm. Beltéri alkalmazásra Intumex<sup>®</sup> CSP, kültérben Intumex<sup>®</sup> AS.

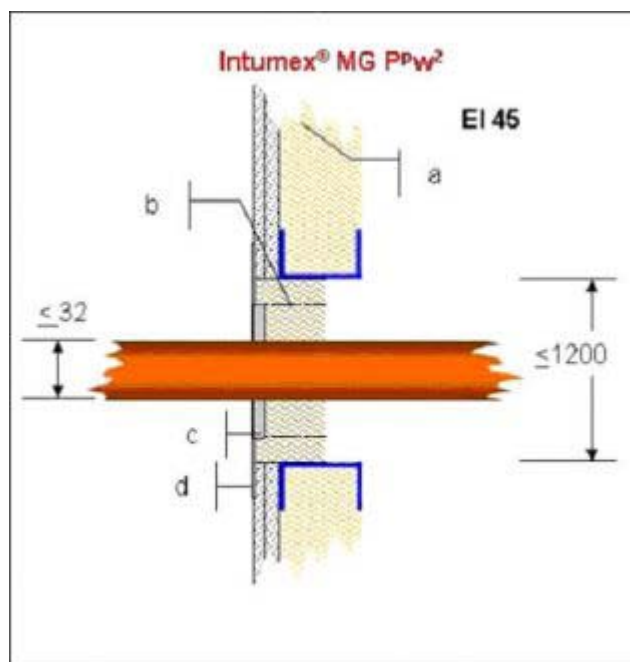
**A környező tűzszakasz-határoló épületszerkezetek legalább ugyanazzal a tűzállósági határértékkel (pl. EI30, EI60, stb.) rendelkezzenek, amely a kábelátvezetésre előírt követelmény.**



Műanyag csövek (PE, PP, PVC) átvezetésének tűzvédő lezárása legalább 100 mm vastag szerelt ill. épített falakban (a). A legnagyobb minősített átvezetési átmérő 100 mm; a legnagyobb csőátmérő 50 mm (f). A fal és a cső közötti nyílást (b) ásványgyapottal (olvadáspont > 1000 °C, testsűrűség 40 kg/m<sup>3</sup>) kell kitölteni, melyet mindkét oldalon 20 mm vastagon Intumex<sup>®</sup> MG-vel (c) kell bevonni. Csak beltéri alkalmazásra. Vegyi terhelés és magas páratartalom nem megengedett. Amennyiben a lezárás felületét 5 mm vastagon Intumex<sup>®</sup> S szilikonnal vonják be, kültéri alkalmazás is lehetséges. Ez a rendszer egy legfeljebb 1200 x 1200 mm keresztmetszetű kombinált Intumex<sup>®</sup> CSP vagy Intumex<sup>®</sup> AS átvezetésbe is beépíthető.

**A környező tűzszakasz-határoló épületszerkezetek legalább ugyanazzal a tűzállósági határértékkel (pl. EI30, EI60, stb.) rendelkezzenek, amely a kábelátvezetésre előírt követelmény.**





Műanyag csövek (PE, PP, PVC) átvezetésének tűzvédő lezárása aknafalokban (a). A fal szerkezete a gyártó előírásai szerint. A legnagyobb minősített átvezetési átmérő 100 mm; a legnagyobb csőátmérő 32 mm. A fal és a cső közötti nyílást (b) legalább 50 mm vastag ásványgyapottal (olvadáspont > 1000 °C, testsűrűség 40 kg/m<sup>3</sup>) kell kitölteni, melyben az egyik oldalon egy legalább 10 x 10 mm méretű Intumex<sup>®</sup> MG tömítőgyűrűt (c) kell kialakítani. Csak beltéri alkalmazásra. Vegyi terhelés és magas páratartalom nem megengedett. Amennyiben a lezárás felületét 5 mm vastagon Intumex<sup>®</sup> S szilikonnal vonják be, kültéri alkalmazás is lehetséges. Ez a rendszer egy legfeljebb 1200 x 1200 mm keresztmetszetű kombinált Intumex<sup>®</sup> CSP vagy Intumex<sup>®</sup> AS átvezetésbe is beépíthető (d).

**A környező tűzszakasz-határoló épületszerkezetek legalább ugyanazzal a tűzállósági határértékkel (pl. EI30, EI60, stb.) rendelkezzenek, amely a kábelátvezetésre előírt követelmény.**

